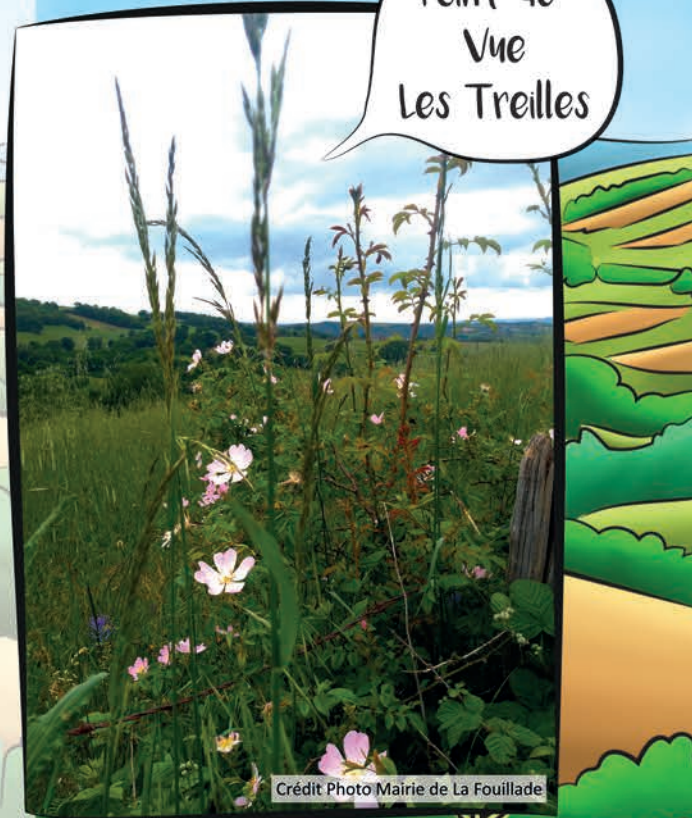


## Circuit d'Arcanhac - 11km

- D** Prendre la direction de la Tapie.
- 1** Après la croix de la Rousse prendre à 100 mètres sur votre droite le chemin qui mène à la crête. Laisser sur votre gauche le chemin qui descend à La Tapie. Au croisement de Dubriés, prendre à gauche sur la route pendant 200m et prendre à droite monter le petit sentier à droite qui vous hissera sur la crête.  
A la sortie du sentier, prendre sur votre droite le chemin direction La Peyrière, La Croze, Labadenc.
- 2** Traverser la D544 et suivre la petite route de Ginestous.
- 3** Traverser la D544 face à l'Estrade et continuer jusqu'à la ferme des Treilles, puis à votre droite la petite route se transforme en draille de crête. Laisser à votre gauche La Moussetié.
- 4** Ensuite on attaque la descente pour rejoindre la source de Gransagou. Possibilité d'aller voir la source (un quart d'heure aller-retour).
- 5** Vous sortez du chemin, vous prenez à gauche et à l'intersection puis vous prenez à droite direction Arcanhac.
- A** Vous longez maintenant la Serène à l'intersection de la D160, laisser à gauche le circuit n°2 et retrouver le point de départ en face.



Point de  
Vue  
Les Treilles

Crédit Photo Mairie de La Fouillade

# CIRCUIT D'ARCANHAC

11KM

